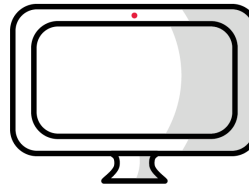


LINEAMIENTOS PARA LAS INSCRIPCIONES DE REINGRESO DE OTOÑO 2020

Para la inscripción del semestre de Otoño 2020, estamos buscando cuidar la calidad académica, la salud y los requerimientos de las autoridades.

Para ello, presentamos estos lineamientos para tus horarios, que esperamos nos den la posibilidad de continuar nuestra labor educativa con calidad y seguridad.



El semestre de otoño 2020 iniciará el 10 de agosto. Por disposición oficial, comenzaremos en modalidad "a distancia" por lo menos hasta inicios de septiembre.

Las materias en Otoño se ofrecerán en estas 3 modalidades:

MH

Materias Híbridas

- Cuando se pueda tomar clases presenciales se hará así; cuando no, se hará a distancia.
- Estas materias tendrán horario y espacio asignado.

MaD

Materias a Distancia

- A través de medios electrónicos
- Estas materias tendrán un horario asignado pero no contarán con un espacio físico.
- En esta modalidad cerramos el semestre de Primavera 2020.

MeL

Materias en Línea

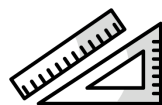
- Totalmente en línea.
- El profesor y los estudiantes no coinciden en tiempo, ni de manera presencial ni virtual.
- El trabajo del alumno es casi autónomo.
- Estas materias no tienen asignado ni horario ni espacio físico.

Te sugerimos que inscribas hasta

2

Materias Híbridas (MH), en horarios corridos.

Procura que tu horario **no tenga Materias Híbridas y Materias a Distancia de manera consecutiva**. Considera el tiempo de traslado.



Las MH serán principalmente talleres y laboratorios.

Si decides **no acudir en forma presencial** durante el semestre, **no deberás inscribir Materias Híbridas (MH)**.



Después de la primera ronda de inscripciones, **se harán los ajustes necesarios para asegurar una sana distancia**.

En el periodo de inscripción (17 - 19 de junio), **en la sección de comentarios de cada materia**, en el sistema de inscripciones, **aparecerán las palabras "Híbridas", "Distancia" o "Línea"** para que sepas qué tipo de materia es.

El primer contacto al inicio de Otoño 2020 será a través de Brightspace.

Te sugerimos revisar tus credenciales de acceso a la plataforma.



a1234567@correo.uia.mx

.....

Si tienes dudas, ponte en contacto con tu coordinador o coordinadora. Es la mejor manera de resolver tus inquietudes.
Te invitamos a leer el siguiente documento completo.